



Vigevano, 03/05/2010

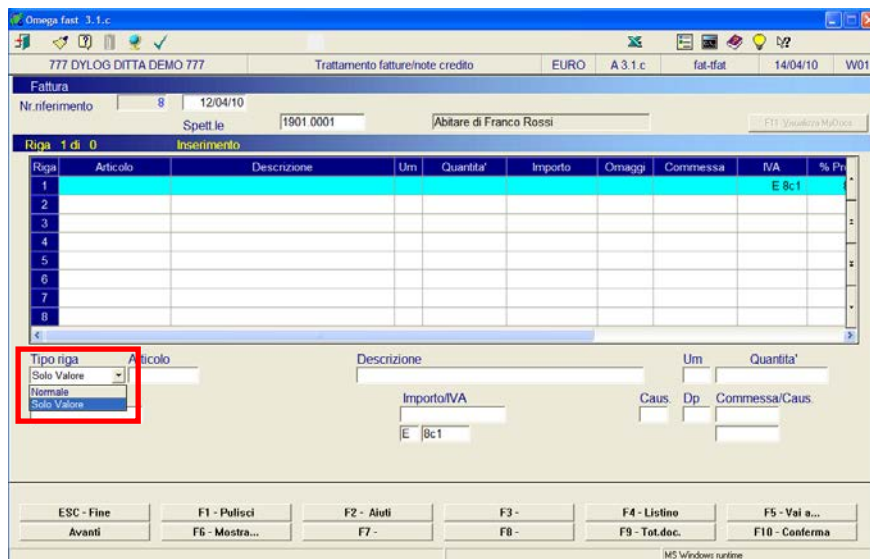
Lo sapevate che con **Omega FAST** è possibile gestire nelle bolle e fatture attive righe di **SOLO VALORE**?

Ecco come fare:

In trattamento righe fatture di vendita documenti è stato introdotto il nuovo box di selezione **Tipo Riga** che permette di definire la natura della riga documento.

Il campo permette la scelta tra le seguenti voci:

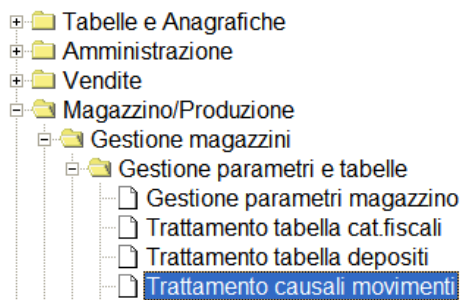
- Normale (default)
- Solo Valore ("V")



L'introduzione di una riga tipo **V Solo Valore** ha i seguenti effetti:

- **gestione documenti:** nella gestione documenti non ci saranno effetti particolari in quanto il programma continua a richiedere il campo quantità come moltiplicatore del prezzo unitario;
- **calcolo Conai/Rae:** le righe di tipologia **Solo Valore** non costituiscono imponibile per il calcolo dei contributi ambientali Conai/Rae, in quanto non avviene movimentazione fisica di articoli di magazzino;

Nel trattamento causali di magazzino inserisco le causali creo le causali per la gestione del solo valore



Anagrafica Causale

Codice: 42

Descrizione: Rettifica Val. Scarico +

Tipo movimento: Di solo valore

Esistenza: []

Progressivo carico quantita': []

Progressivo carico valore: []

Progressivo scarico quantita': []

Progressivo scarico valore: Somma

Ordinato: []

Impegnato: []

Esistenza Lotti: []

Impegno Lotti: []

Movimentazione lotti sospesi

Costo ultimo

Trattamento prodotto

Movimento fiscale

Causale concatenante: []

- la causale **Incremento valore** viene proposta dal programma in sede di emissione di una nuova vendita (bolla/fattura).

Anagrafica Causale

Codice: 43

Descrizione: Rettifica Val. Scarico -

Tipo movimento: Normale

Esistenza: []

Progressivo carico quantita': []

Progressivo carico valore: []

Progressivo scarico quantita': []

Progressivo scarico valore: Sottrae

Ordinato: []

Impegnato: []

Esistenza Lotti: []

Impegno Lotti: []

Movimentazione lotti sospesi

Costo ultimo

Trattamento prodotto

Movimento fiscale

Causale concatenante: []

- la causale **Decremento valore** viene proposta dal programma in sede di emissione di una nuova Nota di Credito.

- magazzino:** le variazioni di valore vengono rappresentate a magazzino tramite specifici movimenti, pertanto sono stati modificati i programmi inerenti la gestione dei parametri bolle/fatture – area magazzino per richiedere a video altre due causali inerenti la movimentazione per solo valore.

Parametri Magazzino

Deposito base: DC

Gestione Disponibilita': R

Modalita' Visual. Disponibilita': D

Controllo Stock insufficiente/Causali e Depositi: []

Causale vendita	12	Vendita
Causale reso da Cliente	14	Reso da Cliente
Causale vendita da ordine	11	Vendita con Ordine
Causale omaggio	13	Omaggio
Causale incremento valore	42	Rettifica Val. Scarico +
Causale decremento valore	43	Rettifica Val. Scarico -

Il programma controlla che la causale sia di tipo “2” (solo valore), altrimenti non viene accettata e visualizzerà la dicitura “Incongruente”

Predisposizione Fatture: ai fini della generazione delle statistiche le righe di tipologia **Solo valore** hanno il campo relativo alla **Quantità** sempre a zero (indipendentemente dal fatto che la quantità sul documento sia diversa da zero). Inoltre il valore delle righe relative alle **Note di Credito** è negativo.

Cordiali saluti.

Ufficio Assistenza Clienti

